

PRO-NUTRITION®
FLATAZOR

PROTECT

Plants & Well-being



URINARY

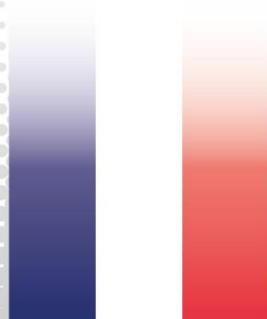
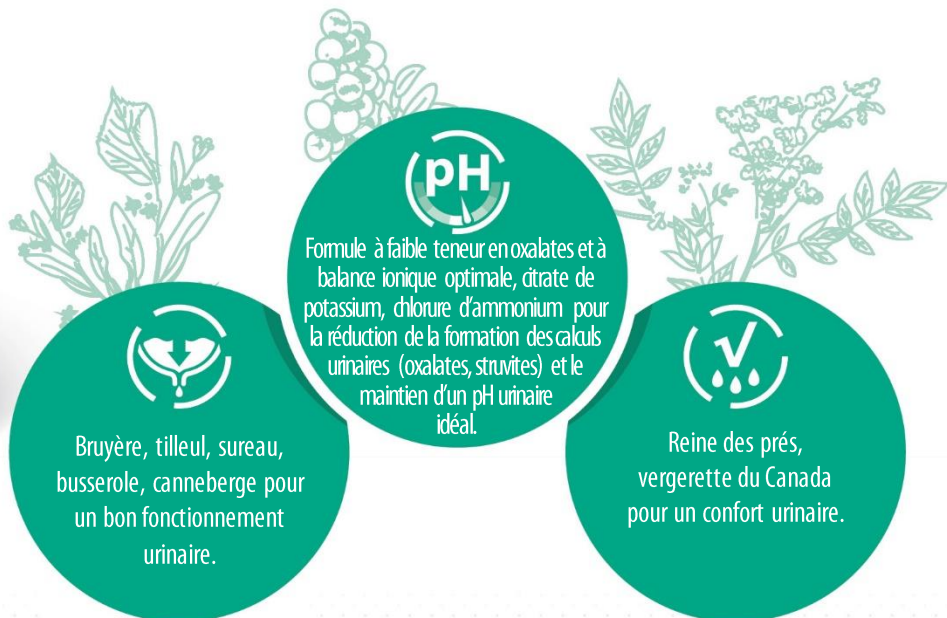
Prévention des calculs d'oxalate de calcium • Confort urinaire

PLANT ACTIVE BENEFIT

Aliment complet diététique pour chiens à objectifs nutritionnels particuliers
"Réduction de la formation de calculs d'oxalate".
"Réduction de la formation récidivante de calculs de struvite".



Sacs de 2 kg et 12 kg



Made in France



URINARY

Prévention des calculs d'oxalate de calcium • Confort urinaire

PLANT ACTIVE BENEFIT



INGRÉDIENTS

Protéines animales déshydratées (17% mini) (poulet, canard, dinde, porc). Riz. Graisse de canard. Pois. Fécule de pomme de terre. Gluten de maïs. Maïs. Avoine décortiquée. Fibres de pomme. Œuf. Hydrolysats de protéines animales. Graines de lin. Fibres de fèves. Sel de mer. Huile de poisson. Autolysats de poissons (1%). Levure de bière. Argile. Citrate de potassium. Chlorure d'ammonium. Méthionine. Phosphate bicalcique. Fructo-oligosaccharides. Chlorure de potassium. Bruyère. Tilleul. Vergerette du Canada. Reine des prés. Sureau. Busserole. Sulfate de calcium. Canneberge. Extraits de romarin. Vitamines et oligo-éléments.

Substance alcalinisant l'urine : citrate de potassium (0,5%). Substance acidifiant l'urine : chlorure d'ammonium. Aliment à teneur réduite en oxalate de calcium.

TENEURS ANALYTIQUES

Protéine brute 27 %. Matières grasses brutes 16 %. Cellulose brute 3 %. Matières minérales 7,5 %. Energie métabolisable 3787 kcal/kg. Calcium 0,85 %. Phosphore 0,7 %. Sodium 0,75 %. Potassium 1,1 %. Magnésium 0,08 %. Acide linoléique 22,1 g/kg. Acide alpha-linolénique 6,2 g/kg. EPA + DHA 2,7 g/kg. Lysine 10,9 g/kg. Méthionine 8,8 g/kg. Cuivre 19 mg/kg. Zinc 195 mg/kg (dont Zinc chélaté 72 mg/kg). Manganèse 63 mg/kg. Iode 2,8 mg/kg. Sélénium 0,5 mg/kg (dont Sélénium organique 0,15 mg/kg). Vitamine A 12000 UI. Vitamine D3 785 UI. Vitamine E 300 UI. Vitamine B1 74 mg/kg. Vitamine B2 9 mg/kg. Acide pantothénique 37 mg/kg. Vitamine B6 8,4 mg/kg. Vitamine B12 0,2 mg/kg. Vitamine PP 28 mg/kg. Biotine 2,1 mg/kg. Acide folique 1,9 mg/kg. Chlorure de choline 1725 mg/kg.

MODE D'EMPLOI

Servir progressivement l'aliment en ménageant une transition avec l'alimentation précédente, tel quel, ou éventuellement réhydraté selon le tableau de rationnement imprimé sur le sac. Les quantités journalières sont à ajuster en fonction de la race, du poids et de l'activité de l'animal. Laisser de l'eau potable à disposition en permanence. Il est recommandé de consulter un vétérinaire avant utilisation ou prolongation de la période d'utilisation.

Durée d'utilisation recommandée : Au départ, jusqu'à 6 mois.

Poids optimal du chien		2 kg	5 kg	10 kg	15 kg	20 kg	25 kg	30 kg	40 kg	50 kg	60 kg	70 kg	80 kg
Activité normale	Quantité par jour	47 g	94 g	159 g	215 g	267 g	315 g	361 g	449 g	530 g	608 g	682 g	754 g
	Durée moyenne en jours - sac 2 kg	43	21	13	9	7	6	6	4	4	3	3	3
	Durée moyenne en jours - sac 12 kg	255	128	75	56	45	38	33	27	23	20	18	16
Activité modérée	Quantité par jour	43 g	86 g	144 g	195 g	242 g	287 g	329 g	408 g	482 g	553 g	620 g	686 g
	Durée moyenne en jours - sac 2 kg	47	23	14	10	8	7	6	5	4	4	3	3
	Durée moyenne en jours - sac 12 kg	279	140	83	62	50	42	36	29	25	22	19	17
Stérilisé	Quantité par jour	41 g	81 g	137 g	176 g	207 g	245 g	281 g	387 g	458 g	525 g	589 g	651 g
	Durée moyenne en jours - sac 2 kg	49	25	15	11	10	8	7	5	4	4	3	3
	Durée moyenne en jours - sac 12 kg	293	148	88	68	58	49	43	31	26	23	20	18

Précautions de stockage : pour conserver toutes les qualités de l'aliment, conservez-le dans un endroit à l'abri de la lumière, de la chaleur et de l'humidité.



Pont-Réan BP38001 • 35580 Guichen, FRANCE

www.pro-nutrition.flatazor.com

pro-nutrition.flatazor@sopral.com

