

PRO-NUTRITION®
FLATAZOR

PROTECT

Plants & Well-being

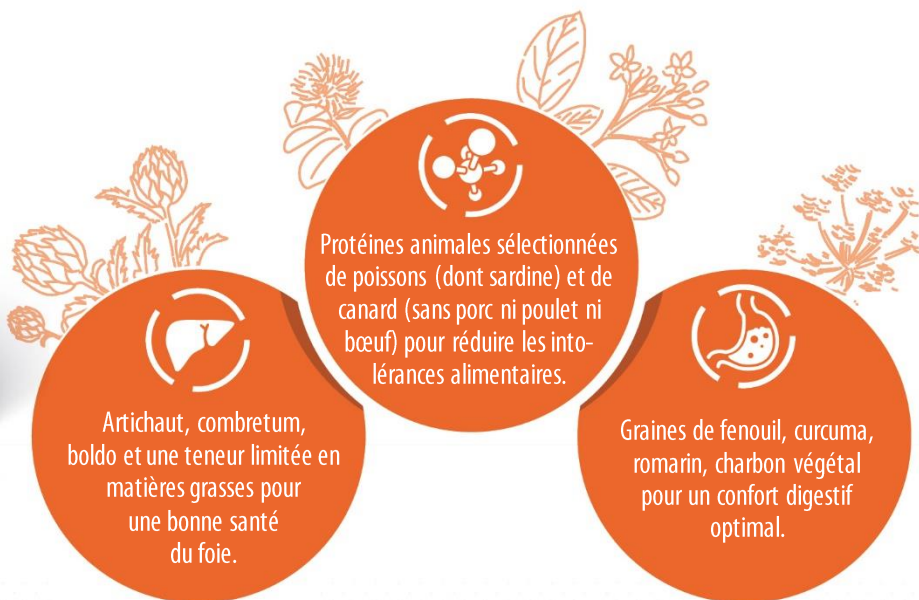


DIGEST

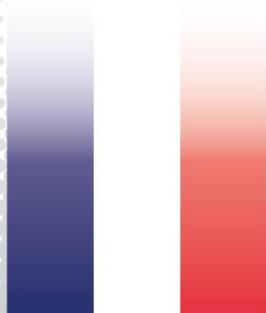
Hypoallergénique • Réduit en matières grasses

PLANT ACTIVE BENEFIT

Aliment complet diététique pour chiens à objectifs nutritionnels particuliers
"Réduction des intolérances à certains ingrédients et nutriments".
"Soutien du métabolisme des lipides en cas d'hyperlipidémie".



Sacs de 2 kg et 12 kg



Made in France



DIGEST

Hypoallergénique • Réduit en matières grasses

PLANT ACTIVE BENEFIT



INGRÉDIENTS

Protéines déshydratées de sardine (14% mini). Riz. Avoine décortiquée. Poissons déshydratés (4% mini). Tapioca. Patate douce. Fibres de pomme. Pois. Protéines déshydratées de canard (4% mini). Fibres de féveroles. Graisse de canard. Graines de lin. Hydrolysats de protéines animales. Autolysats de poissons (1%). Argile. Levure de bière. Fibres de psyllium. Huile de poisson. Graines de fenouil. Fructo-oligosaccharides. Sel de mer. Artichaut. Romarin. Combretum. Boldo. Curcuma. Charbon végétal. Extraits de romarin. Aloe vera. Vitamines et oligo-éléments.

Sources de protéines sélectionnées et limitées : protéines déshydratées de sardine, protéines déshydratées de canard, poissons déshydratés (sans protéines déshydratées de poulet, de porc, de bœuf). Sources de glucides sélectionnées : riz, avoine décortiquée, tapioca, patate douce. Sources d'oméga 3 : graines de lin, huile de poisson. Faible teneur en matières grasses.

TENEURS ANALYTIQUES

Protéine brute 27 %. Matières grasses brutes 11 %. Cellulose brute 5,5 %. Matières minérales 7 %. Energie métabolisable 3400 kcal/kg. Calcium 1,2 %. Phosphore 0,85 %. Sodium 0,39 %. Potassium 0,8 %. Magnésium 0,14 %. Acide linoléique 12 g/kg. Acide alpha-linolénique 10 g/kg. EPA + DHA 5,1 g/kg. Lysine 16 g/kg. Méthionine 5,8 g/kg. Cuivre 20 mg/kg. Zinc 200 mg/kg (dont Zinc chélaté 72 mg/kg). Manganèse 76 mg/kg. Iode 3,3 mg/kg. Sélénium 0,52 mg/kg. Vitamine A 13600 UI. Vitamine D3 900 UI. Vitamine E 250 UI. Vitamine B1 84 mg/kg. Vitamine B2 10,4 mg/kg. Acide pantothénique 42 mg/kg. Vitamine B6 9,6 mg/kg. Vitamine B12 0,22 mg/kg. Vitamine PP 32 mg/kg. Biotine 2,4 mg/kg. Acide folique 2,2 mg/kg. Chlorure de choline 1725 mg/kg.

MODE D'EMPLOI

Servir progressivement l'aliment en ménageant une transition avec l'alimentation précédente, tel quel, ou éventuellement réhydraté selon le tableau de rationnement imprimé sur le sac. Les quantités journalières sont à ajuster en fonction de la race, du poids et de l'activité de l'animal. Laisser de l'eau potable à disposition en permanence. Il est recommandé de demander l'avis d'un vétérinaire avant utilisation et/ou prolongation de la période d'utilisation.

Durée d'utilisation recommandée (en cas d'intolérance alimentaire) : 3 à 8 semaines, si les signes d'intolérance disparaissent, cet aliment peut être utilisé, dans un premier temps, jusqu'à une année. Durée d'utilisation recommandée (en cas d'hyperlipidémie) : Au départ, jusqu'à 2 mois.

Poids optimal du chien		2 kg	5 kg	10 kg	15 kg	20 kg	25 kg	30 kg	40 kg	50 kg	60 kg	70 kg	80 kg
Activité normale	Quantité par jour	54 g	108 g	182 g	247 g	306 g	362 g	415 g	515 g	608 g	697 g	783 g	865 g
	Durée moyenne en jours - sac 2 kg	37	19	11	8	7	6	5	4	3	3	3	2
	Durée moyenne en jours - sac 12 kg	222	111	66	49	39	33	29	23	20	17	15	14
Activité modérée	Quantité par jour	49 g	98 g	165 g	224 g	278 g	329 g	377 g	468 g	553 g	634 g	712 g	787 g
	Durée moyenne en jours - sac 2 kg	41	20	12	9	7	6	5	4	4	3	3	3
	Durée moyenne en jours - sac 12 kg	245	122	73	54	43	36	32	26	22	19	17	15
Stérilisé	Quantité par jour	47 g	93 g	157 g	213 g	264 g	312 g	358 g	444 g	525 g	602 g	676 g	747 g
	Durée moyenne en jours - sac 2 kg	43	22	13	9	8	6	6	5	4	3	3	3
	Durée moyenne en jours - sac 12 kg	255	129	76	56	45	38	34	27	23	20	18	16

Précautions de stockage : pour conserver toutes les qualités de l'aliment, conservez-le dans un endroit à l'abri de la lumière, de la chaleur et de l'humidité.



Pont-Réan BP38001 • 35580 Guichen, FRANCE

www.pro-nutrition.flatazor.com

pro-nutrition.flatazor@sopral.com

